

Pawia Business Center

Kraków, Stare Miasto (I), ul. Pawia 18a

Informacje o budynku | Building information

Status budynku Building status	Istniejący Existing
Rok budowy Year of construction	2016
Współczynnik miejsc parkingowych Parking ratio	Do ustalenia To be agreed
Całkowita powierzchnia budynku Total building area	1 610 m ²

Warunki komercyjne | Commercial terms

Parking Parking	po zalogowaniu after login
Koszty eksploatacyjne* Service charge*	po zalogowaniu after login
Minimalny okres najmu Minimum lease term	po zalogowaniu after login
Dostępność Availability	po zalogowaniu after login

* m²/miesiąc | per m² per month

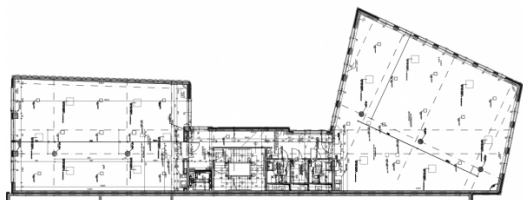
Lokalizacja | Location




Dostępna powierzchnia | Available space

Budynek całkowicie wynajęty
Building completely leased

Plan piętra | Floor plan



Kontakt | Contact

 +48 12 294 94 30

Dodatkowe informacje
More information